

Angemeldet als: [ESV Westbahn Linz](#) (abmelden)
[Trainingstagebuch](#) • [Routensammlung](#) • [Einstellungen](#)

[Route finden](#)

[Route anlegen](#)

[Kataloge](#)

[FAQ](#)

[Sprache](#)

[Einheiten](#)

Route Mittwochsausfahrt 2009 05 27 Neußerling St.Veit Ottensheim

[Einzoomen](#)

[Route bearbeiten](#)

[Route löschen](#)

Bewerte diese Route:

(1 Bewertungen)

Bewertung geändert

[Lieblingsroute](#)

[Will Route Fahren](#)

[Route gefahren](#)

[Routeninfo](#) [Export](#) [Drucken](#)

Erstellt von: [ESV Westbahn Linz](#)

[Event auf dieser Route anlegen](#)

Distanz: 87,1 km

Höhenmeter: ca. 1110 m

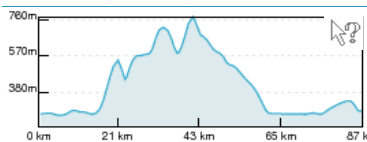
Steigung: Hügelig

Belag: Asphalt

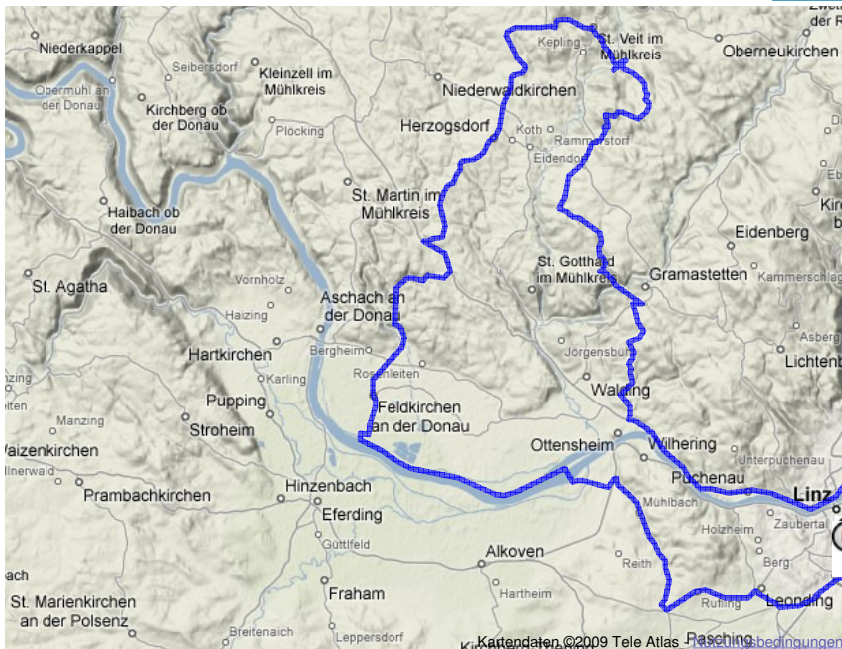
Kategorie: besonders für Rennrad geeignet

Route mangelhaft? [Melden](#)

Hin Retour (ca. 1110 m)



Kommentar(e): [1 Kommentar\(e\)](#) [Kommentar schreiben](#)



[Diese Karte in die eigene Website einbetten](#)

2 Kommentar(e):

27.05.2009 21:04 | [Löschen](#)

Die schnellste Mittwochsausfahrt seit ich dabei bin. Voll geil. Laut HAC stimmen die Höhenmeter ganz genau. (Harald)



ESV Westbahn Linz

27.05.2009 23:39 | [Löschen](#)

Eine super Runde. War echt toll! LG Kurt



ESV Westbahn Linz

[Kommentar schreiben](#)

Bewerte diese Route:

(1 Bewertungen)

[Lieblingsroute](#) [Will Route Fahren](#) [Route gefahren](#)

Kommentar

[Abschicken](#)

Made by [Toursprung](#) © 2007- 2009 • [Forum](#) • [Häufige Fragen](#) • [Impressum](#)